

会津若松・喜多方の 新定番スポットへ

情緒的な街並みもいけど、せうから最近 注目のスポットも押えておきたい。そんな要望に 応えるなら、こちら。

普段使いの器を求めて、陶郷へ♪



伝統の本郷焼を 現代風にアレンジ
伝統の中にも、ぬくもりと今風のかわいらしさのあるカップやお皿が、とても スキな人です!

やさしい 人気の家元
匠の技が詰まった 会津若松・喜多方の 陶郷へ♪

樹ノ音工房

キノコクワグ

会津若松市大町中津美里町 手取戸3272-1
TEL:0242-55-9598
営業時間:10時~19時 無休日:5月5日
TEL:0242-55-9598
TEL:0242-55-9598

「樹ノ音工房」は、会津若松市大町中津美里町にあり、伝統的な陶器の製作と販売を行っています。手取戸3272-1、TEL:0242-55-9598。営業時間:10時~19時、無休日:5月5日。TEL:0242-55-9598、TEL:0242-55-9598。

ナビゲーターさん教えて!
会津若松・喜多方を もっと 楽しむコツ
地元プログラマー同士で情報交換を しているという長嶋さん。情報通の 間で話題のスポットを教えて!



カフェ

よつばcafe

ヨツバカフェ

レトロなお店が多い会津若松エリアの中 で、ひときわ存在感のあるモダンなカフェ。 会津産の無垢材を使った店舗は、木のぬく もりが産地の良さを演出している。手作り ケーキのほか、小鉢やスープも付いて 800円以下の食事メニューもオススメ。

シンプルで心地よい カフェで、ほっと一息

田原島川津津町第一町町 集積センター東12 番0242-93-6773 10時~17時 毎月水曜 定休日 10月 11月 12月 13日 14日 15日 16日 17日 18日 19日 20日 21日 22日 23日 24日 25日 26日 27日 28日 29日 30日 31日



お土産にはできたての 自家焙煎コーヒーを

樟山珈琲店

クヌギヤマコーヒー

蔵がんだん[おたづき通り]のコーヒー豆 店。世界各地から仕入れた豆を、その場で 焙煎(ばいせん)してくれる。コーヒーのかわ りしい香りやおいしいの店は、気さくな オナーナーの人柄がうかがえるような、に ぎやかな雰囲気。土・日・祝日は喫茶も営業。

話題のB級グルメは “持ち歩けるラーメン”!

レストラン

レストラン ふるさと亭

フルタイム

道の[喜多の郷]内のレストラン「ふるさと亭」で販売中の「ラーメンバーガー」。焼き 固めた麺をパンズに、ナルト、メンマ、白 髪ネギ、麓山高原産の角煮、しょうゆ味の 特製ソースをサンド。味はラーメンそのもの なのか? 持ち帰って家で温めてOK。



津高川駅近くの「小井田花堂」で 見に欠かせません。 3色の団子はクル ミ、ゴマ、あんこ とそれぞれ中身も 違って絶品。あと 教えてもらって、 すっかりハマって しまいました。 津高川駅近くの「小井田花堂」で 見に欠かせません。 3色の団子はクル ミ、ゴマ、あんこ とそれぞれ中身も 違って絶品。あと 教えてもらって、 すっかりハマって しまいました。

さらに時間があつたら… 心を和ませてくれる のどかな郊外へ

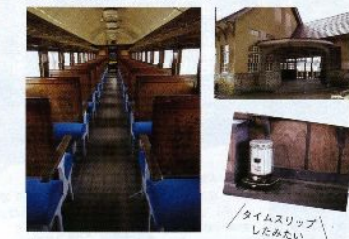
市街地からは離れるけど、ここにしか ない味、観られない風景をぜひ 堪能して。

ノスタルジックな車内に一目ぼれ

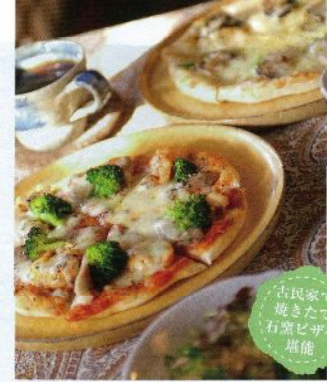
日中線記念館

コトチャウケンケンカン

昭和59年に廃止となった日中線鉄 道の駅舎や客車を、当時のままに残して いる記念館。ブルのシートが懐かしさ を感じさせる客車は、廃止まで実際に使 用していたもの。駅の時期には夜桜ライ トアップが行われ、のどかな昼間とは 違った、幻想的なムードを楽しむ。



タイムスリップ したみたい



少し足のをばしてスローランチ♪

カフェレストラン

石窯ピザ&カフェ くるみの樹

クルミカフェ

会津若松市街から車で30分ほど の、自然豊かな集落にたぐりつ。 ふっくらとした石窯ピザや、オー ガニックコーヒーなどが楽しめる。あ そ味のソースと旬の野菜がよく 合う「季節のピザ」が人気。築 120年の主民家には心地良くジャ スが流れ、つい長居しちゃいそう。



会津若松市街から車で30分ほどの、自然豊かな集落にたぐりつ。

- コースのおさらい
- 全部コース
- 充実コース
- 基本コース
- 日中線記念館
- ふるさと亭
- 甲斐本家 蔵座敷
- 樟山珈琲店
- 喜一
- くるみの樹
- 樹ノ音工房
- 会津さざえ草
- 「まち歩きスイーツ」
- 小澤ろうそく店
- 細々城公園
- よつばcafe
- プランのコツミ

喜多方から会津若松へ南下して回るのが効率的。 駐車場のあるお店が多いから、車移動もスムーズ。 七日町通りでは車を停めて、街歩きを楽しむ。



「長門屋」の 福よか 550円(3個入り箱) プラチナとした食感が美しい。エゴマ入り あんこの塩梅まんじゅう。 巨無霸級会津若松七日町30 0242-25-7070 09:30分~17時30分 閉店休業



「駅Cafe」の 会津木綿帽 ノート A6、B6 各300円 伝統的蒸気織物の柄が表紙のノート。 気兼ねなく使える。 会津若松七日町1-1 0242-39-3480 09:30分~19時 閉店休業



わたって流れています。 喜多方から熱湯間をつないで いた、旧日中線と関係が。 その残骸の一部を、しだれ桜 の並木道として整備したんです。 往復6キロはつらつら、途中で折 り返しに米ちゃ うげと笑って、散 歩にはびびったり です。S.L.の 展示もあります。 日中線記念館 に向かう前に、しだれ桜の並木道 を訪れて、かつての日中線をたど るというのもありですね。

喜多方でお花見するのなら、喜 多方駅から徒歩 約5分の「日中線 記念自転車歩行 者道」に行ってみ て! しだれ桜の 並木道が3キロに